

PLAN DE RETORNO a CLASES

COLEGIO SEGURO



En comunidad nos cuidamos todos

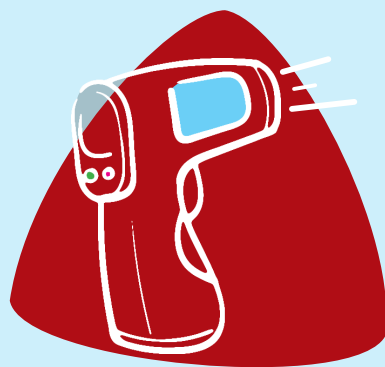
ELEMENTOS DE PROTECCIÓN

Los **elementos de protección** sanitaria que dispondrá el Colegio son los siguientes:



Escudo facial:

Un escudo facial para educadores de párvulos, profesores, asistentes de la educación y cuerpo directivo



Termómetros:

Un termómetro infrarrojo a distancia por cada 150 estudiantes



Sanitización Establecimiento:

Salas de clases, piso y mesa de alumnos: Finalizada la jornada

Sala de clases, bancos, mesa y silla del profesor: Cada cambio de hora

Pasillos: Permanentemente

Baños: Finalizados los recreos y la jornada

Salas de profesores: Cada cambio de hora

Oficina de secretarías de ciclo, lugares compartidos: Permanentemente

Salas PIE, mesas y escritorios funcionarios: Finalizada la jornada

Salas PIE, mesas y juguetes alumnos: Cada cambio de hora

Patio: Finalizada la jornada

Gimnasios y camarines: Cada cambio de hora

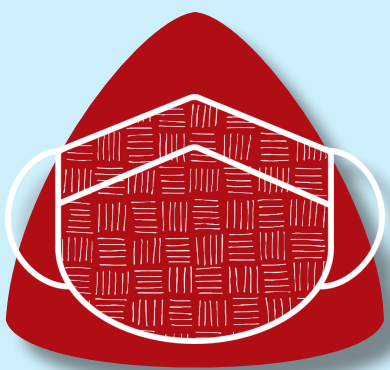
CRA: Cada cambio de hora

Oficinas administrativas, sin público: Finalizada la jornada

Oficinas administrativas, con público: Permanentemente

Pasamanos y manillas: Permanente

Limpieza de mesas, pasamanos, manillas, juguetes, PC, etc., se realizará con **alcohol al 70 %**, mientras que pasillos, baños y patio se realizará con solución a base de **hipoclorito de sodio al 5%** (20 c.c. de cloro por cada litro de agua)



Mascarillas reutilizables:

Una por cada estudiante de párvulos, básica y media, educadoras de párvulos, profesores, asistentes de la educación y cuerpo directivo



Alcohol gel:

Un litro de alcohol gel por sala de clases



Jabón líquido:

Un litro de jabón líquido cada 50 alumnos



COLEGIO SEMINARIO
PADRE ALBERTO HURTADO

123 años Formando Líderes Cristianos